

**MỘT SỐ ĐẶC ĐIỂM LÂM SÀNG CỦA
ĐỢT CẤP COPD Ở NGƯỜI LỚN TUỔI
TẠI KHOA A2 BV THỐNG NHẤT**

ĐẶT VẤN ĐỀ

- Bệnh phổi tắc nghẽn mạn tính (COPD) là một trong những nguyên nhân hàng đầu gây bệnh tật và tử vong trên thế giới.
- Các đợt cấp là đặc tính của COPD, là nguyên nhân chủ yếu về bệnh suất và tử vong, ảnh hưởng nhiều đến chất lượng cuộc sống, tiên lượng của bệnh nhân COPD .

ĐỐI TƯỢNG VÀ PHƯƠNG PHÁP NGHIÊN CỨU

1. Đối tượng nghiên cứu:

Bệnh nhân nhập khoa A2, bệnh viện Thống Nhất từ 7/2010 đến 7/2011 thỏa các tiêu chuẩn sau:

- Tuổi: từ 60 tuổi trở lên
 - Được chẩn đoán “ đợt cấp COPD theo tiêu chuẩn của GOLD 2009
-

ĐỐI TƯỢNG VÀ PHƯƠNG PHÁP NGHIÊN CỨU

2. Phương pháp nghiên cứu:

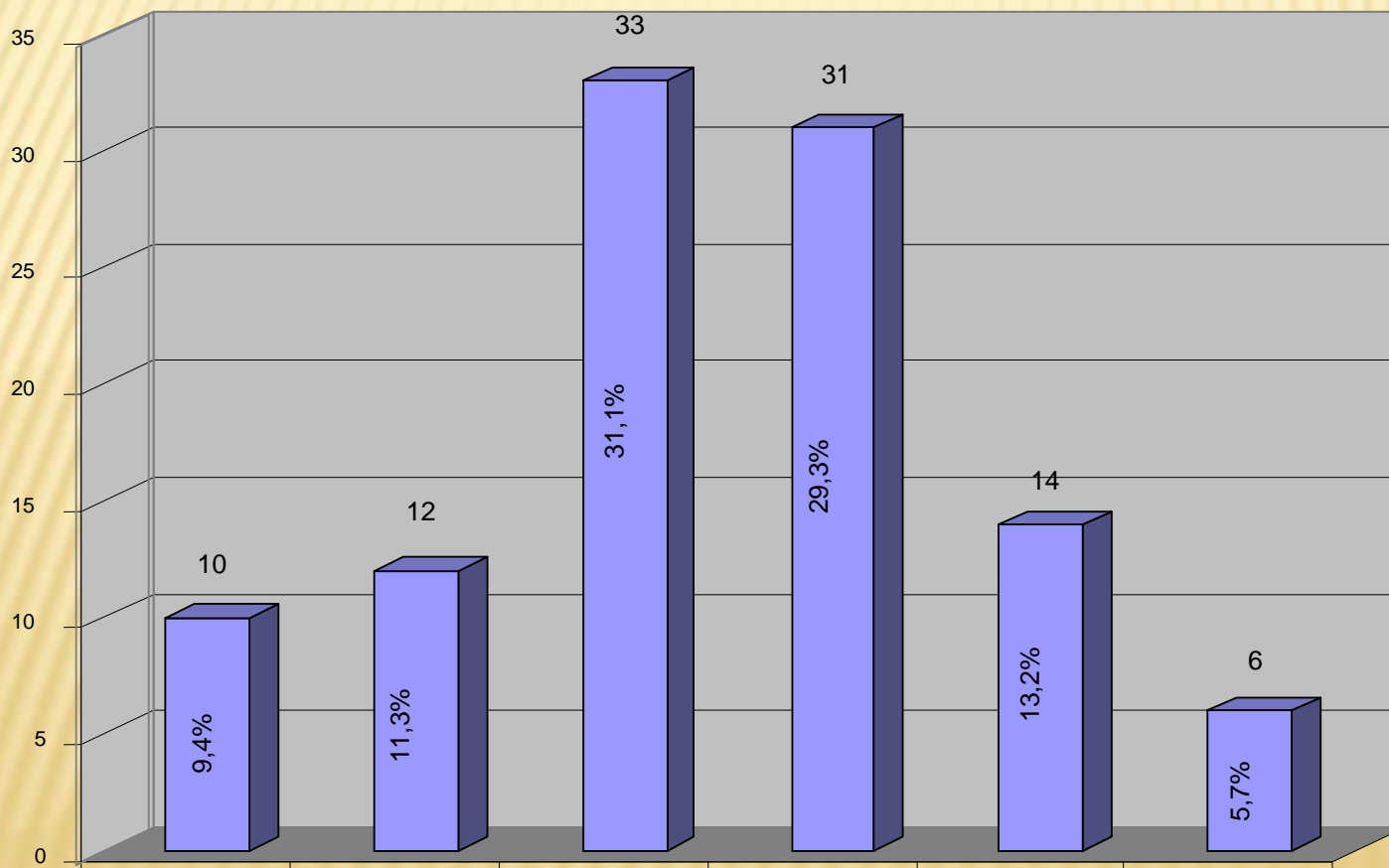
2.1. Thiết kế nghiên cứu : hồi cứu, cắt ngang , mô tả

2.2. Tiêu chuẩn loại trừ:

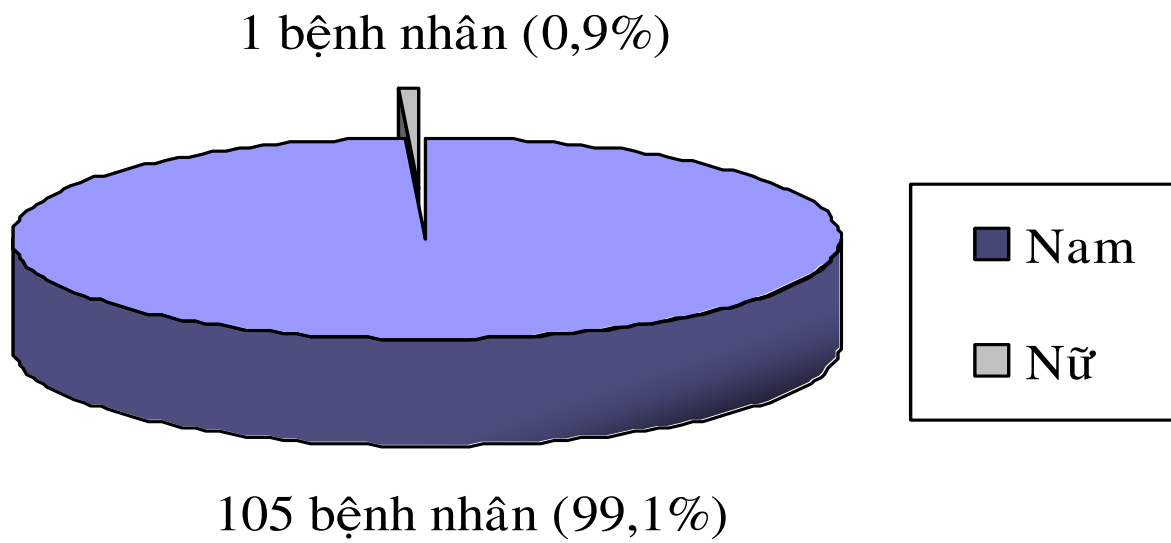
- Mắc bệnh lao, giãn phế quản, hen phế quản kèm theo.
- Bệnh phẩm không đạt chất lượng

KẾT QUẢ VÀ BÀN LUẬN

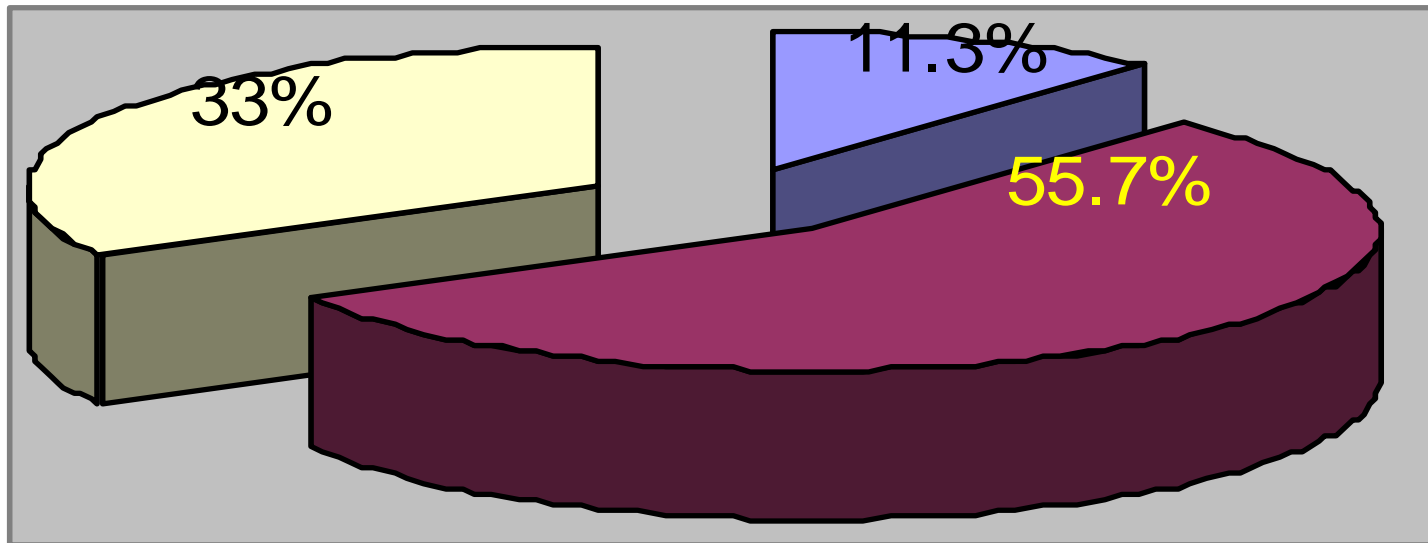
Tuổi và giới



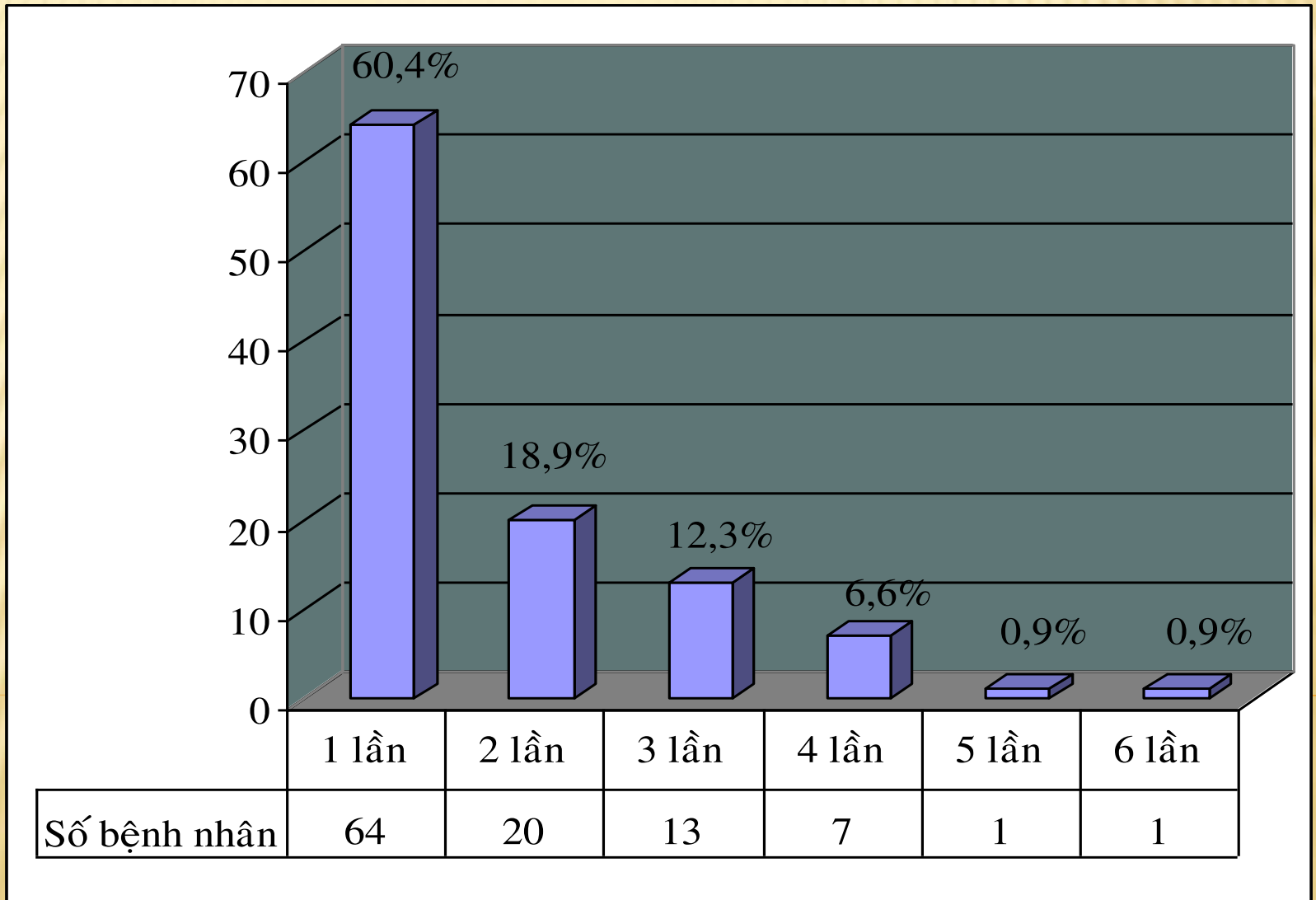
n=106
tuổi=74,3±6,3



.Hút thuốc lá:



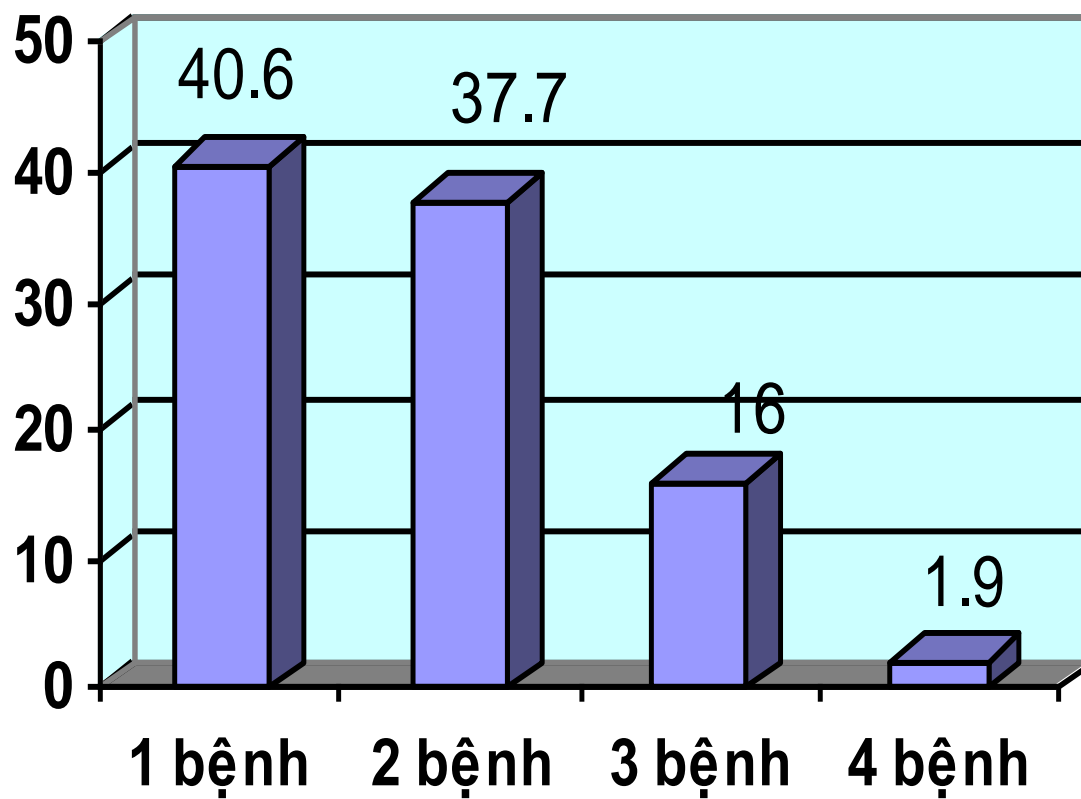
SỐ LẦN NHẬP VIỆN



BMI

BMI(kg/m²)	số bệnh nhân BMI trung bình	tỉ lệ %
dưới 18 (thiếu cân)	36 16,24±1,3 (13,28 - 17,91)	33,96
18 đến dưới 23 (trung bình)	59 20,43±1,23 (18,07 - 22,89)	55,66
23 đến 30,02 (thừa cân)	11 24,55±2,03 (23,14 - 30,02)	10,38
tổng cộng	106 bệnh nhân	100%

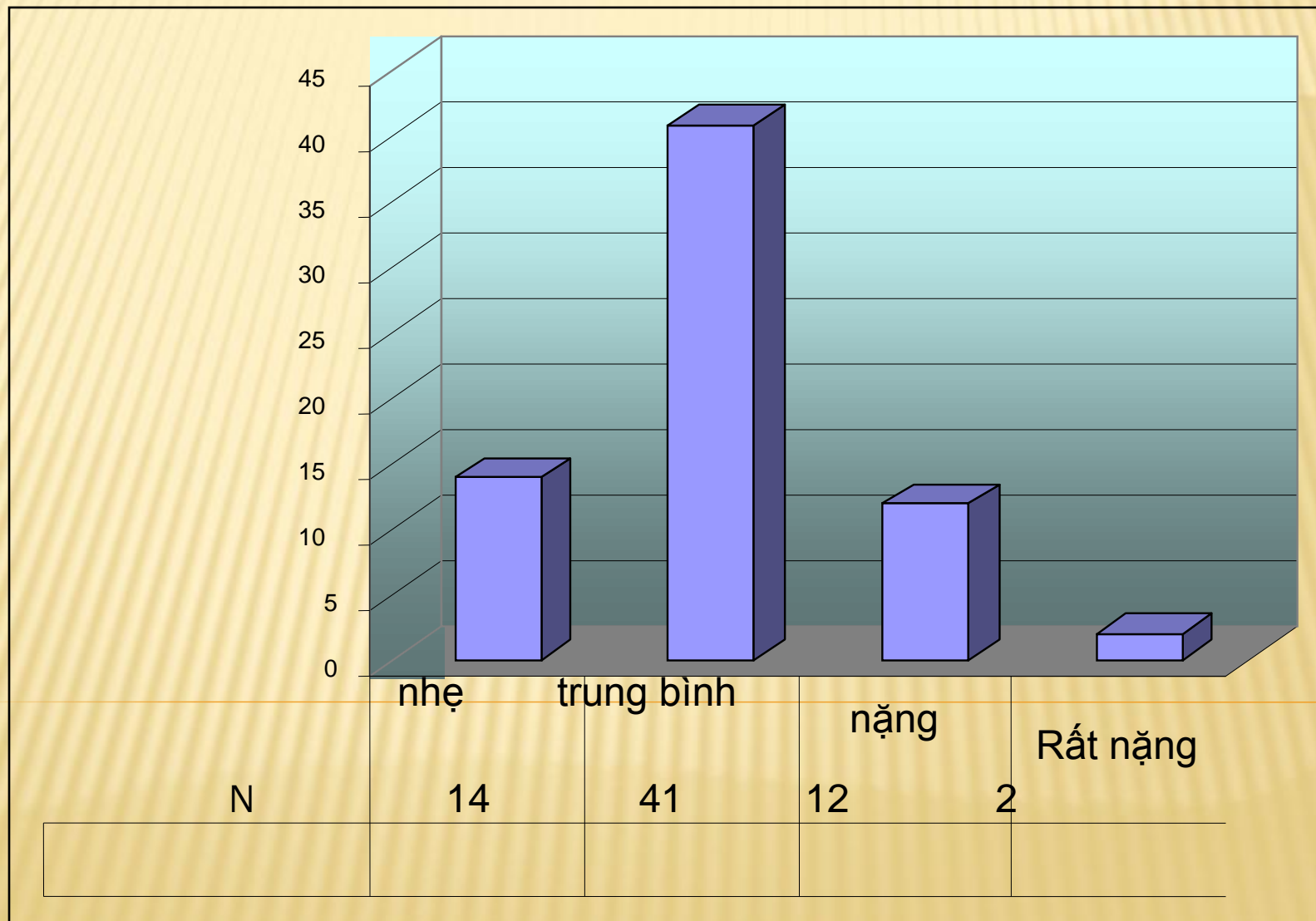
CÁC BỆNH PHỔI HỢP



TẦN XUẤT CÁC BỆNH PHỔI HỢP VỚI BPTNMT

Các bệnh phổi hợp	tần suất	tỉ lệ %
Tăng huyết áp	66	62.3%
Rối loạn nhịp tim	44	41,5
Thiếu máu cơ tim	14	13,2
Đái tháo đường type II	4	3,8
Trầm cảm	1	0,9

MỨC ĐỘ NẶNG CỦA ĐỢT CẤP



NGUYÊN NHÂN ĐỢT CẤP:

Nguyên nhân	tần suất	tỉ lệ %	
Nhiễm trùng đường hô hấp+viêm phổi	37	53,6	
Suy tim phải	6	8,7	18,8
Rối loạn nhịp tim nặng	7	10,1	
Tràn khí màng phổi phải khu trú	1	1,5	
Không rõ nguyên nhân	18	26,1	
Tổng cộng	69 bệnh nhân	100%	

KẾT QUẢ CÂY ĐÀM DƯỠNG TÍNH Ở BỆNH NHÂN COPD

Kết quả cấy đàm	Số bệnh nhân	Tỉ lệ%	
<i>K.pneumoniae</i> hoặc <i>k.ozerae</i>	12	27,9	
<i>Acinetobacter</i>	9	20,9	
<i>P.aeruginosa</i>	9	20,9	
<i>S. aureus</i>	4	9,3	
<i>K.pneumoniae</i> + <i>P. aeruginosa</i>	3	6,98	13,9
<i>K.pneumoniae</i> + <i>A.baumannii</i>	2	4,65	
<i>K.pneumoniae</i> + <i>S.aureus</i>	1	2,3	
<i>Pneumococcus</i>	1	2,3	
<i>E.coli</i>	1	2,3	
<i>Proteus miragbilis</i>	1	2,3	
Tổng cộng	43 bệnh nhân	100%	

KẾT LUẬN

- ✘ Tuổi trung bình $74,3 \pm 6,3$; nam giới chiếm 99,1%, 67,6% hút thuốc lá.
- ✘ - Mức độ nặng của đợt cấp: nhẹ 20,3%; trung bình 59,4%; nặng và rất nặng là 20.3%.
- ✘ - Có 33,9 % bệnh nhân bị suy dinh dưỡng
- ✘ -

KẾT LUẬN

- ✘ Nhiễm trùng đường hô hấp là 53,6%, tác nhân gây bệnh thường gặp *K.pneumoniae*, *Acinetobacter* và *P.aeruginosa*
- ✘ - Thời gian nằm viện dài trung bình 23 ngày, số lần nhập viện trong năm trước là 1,78 lần
- ✘ - 96,2% có 1-4 bệnh phổi hợp, thường là tăng huyết áp (62,3%), viêm phế quản mạn (50%), rối loạn nhịp tim (41,5%).

CHÂN THÀNH CÁM ƠN

